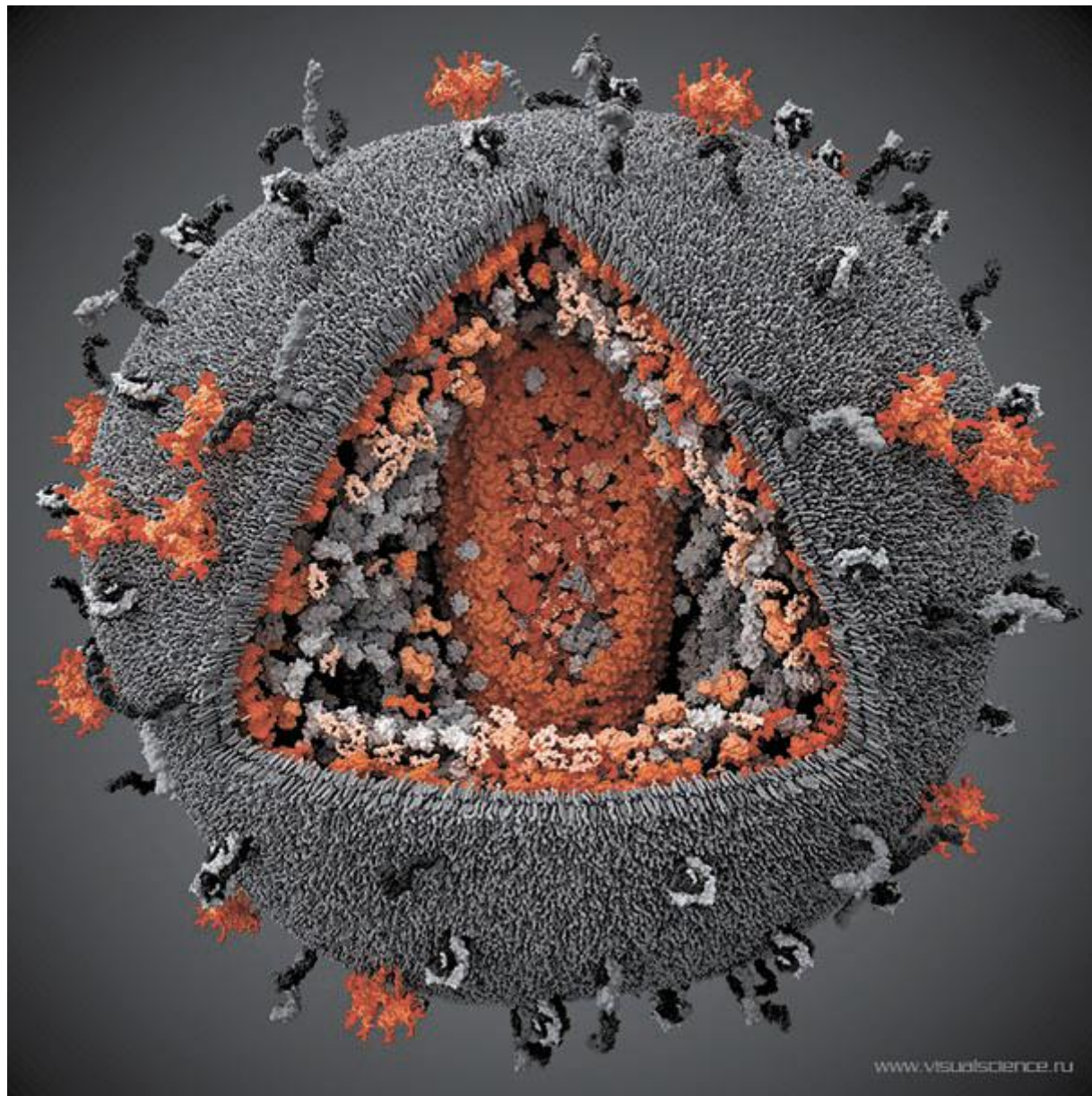


Вирус иммунодефицита человека и СПИД.

Вирус иммунодефицита человека (ВИЧ).



ВИЧ-инфекция- это состояние, при котором в крови человека присутствует вирус иммунодефицита человека. ВИЧ-инфекция длится много лет. Если ВИЧ-инфекцию не лечить, то через 6-10 (иногда до 20) лет иммунитет - способность организма противостоять различным болезням - начинает постепенно снижаться и развивается **СПИД**, синдром приобретенного иммунодефицита.

Механизм действия вируса таков: попадая в организм, ВИЧ поражает определенную категорию клеток, имеющих на поверхности так называемые CD-4-рецепторы. К ним относятся иммунные клетки: Т-лимфоциты и макрофаги, а также относящиеся к нервной ткани клетки микроглии. Основным эффектом вируса проявляется на стадии СПИДа и заключается в том, что иммунная система ослабевает, то есть развивается иммунодефицит: человек оказывается уязвим для многих инфекций, которые называют

оппортунистическими. К ним относятся пневмоцистная пневмония, туберкулёз, кандидоз, опоясывающий лишай и др.

Лечение ВИЧ-инфекции начинают, когда концентрация вируса в крови резко увеличивается или в одном миллилитре крови остаётся меньше двухсот противостоящих инфекции клеток (Т-хелперов). До этого момента иммунная система ВИЧ-положительного человека успешно противостоит различным болезням и необходимости в назначении лекарств нет.

Симптомы ВИЧ

- Лихорадка более 1 месяца
- Диарея более 1 месяца
- Необъяснимая потеря массы тела на 10% и более
- Затяжные пневмонии
- Постоянный кашель
- Затяжные, рецидивирующие вирусные, бактериальные, паразитные болезни
- Сепсис
- Увеличение лимфоузлов дольше 1 месяца
- Подострый энцефалит







Последняя стадия – СПИД:

- Окно – СПИД (саркома Капоши и лимфома головного мозга)
- Нейро – СПИД (разнообразные поражения центральной нервной системы и периферических нервов)
- Инфекто – СПИД (многочисленные инфекции)

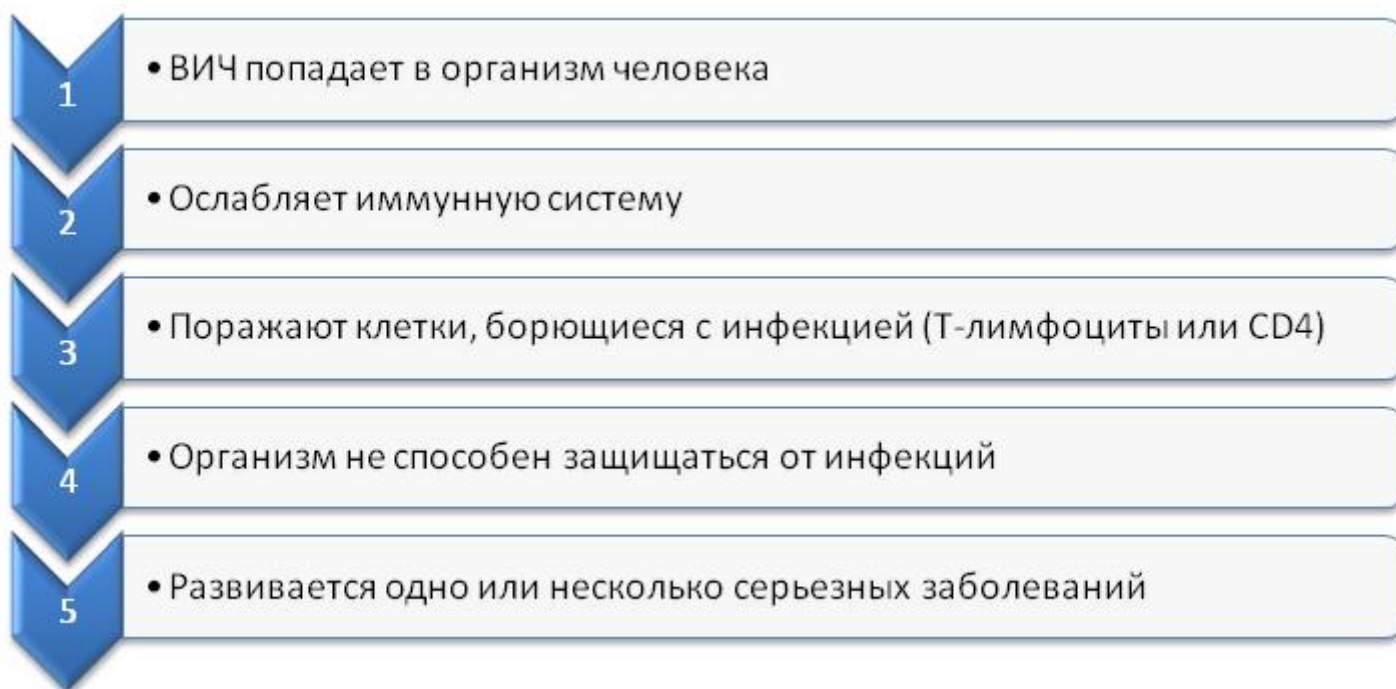
Вирус может существовать в организме человека в течение 10-12 лет бессимптомно.

После попадания вируса в кровь организму человека требуется от 25 дней до трех месяцев для выработки достаточного числа антител, которые можно обнаружить при анализе крови. Этот период называется «период окна», в течение которого тестирование может показать отрицательный результат.

Заражение ВИЧ, как происходит заражение.

	Незащищенный (без презерватива) проникающий половой акт
	Совместное использование шприцов, игл и другого инъекционного оборудования
	Использование нестерильного инструментария для татуировок и пирсинга
	Использование чужих принадлежностей, зубных щеток с остатками крови
	Передача вируса от ВИЧ - положительной матери ребенку – во время беременности, родов и при кормлении грудью
	Лечебно – диагностические манипуляции (операции, переливание крови,

Распространение ВИЧ



Лечение ВИЧ-инфекции начинают, когда концентрация вируса в крови резко увеличивается или в одном миллилитре крови остаётся меньше двухсот противостоящих инфекции клеток (Т-хелперов). До этого момента иммунная система ВИЧ-положительного человека успешно противостоит различным болезням и необходимости в назначении лекарств нет.